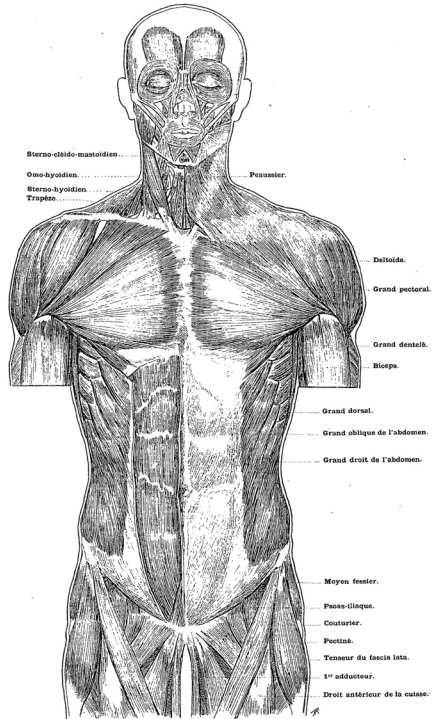


Support 7

Ecrit par le médecin et sculpteur Paul RICHER, l'ouvrage «Description des formes extérieures du corps humain» est d'une précision incontestée depuis près d'un siècle. Il est en accès gratuit sur le site de la BNF :

<https://gallica.bnf.fr/ark:/12148/bpt6k205846w/f3.item.zoom>

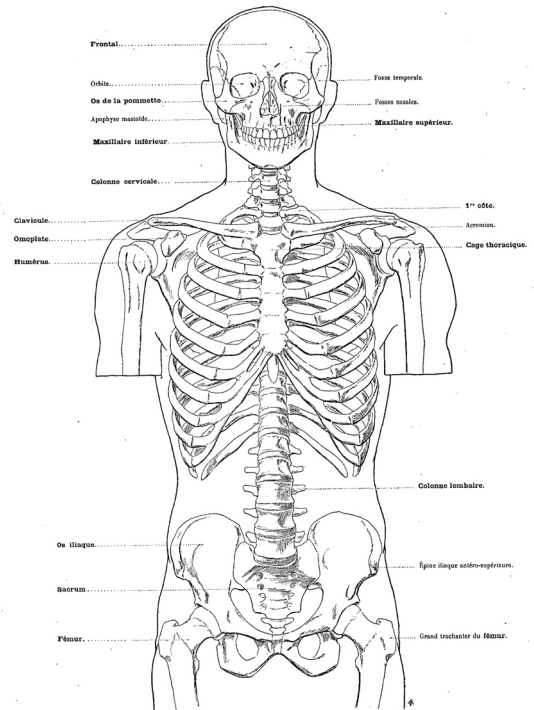
MUSCLES DU TRONC ET DE LA TÊTE (ÉCORCHÉ) Pl. 53.



Dr Paul Richer del.

PLAN ANTERIEUR.

SQUELETTE DU TRONC Pl. 16.



Dr Paul Richer del.

PLAN ANTERIEUR.

BASSIN DE L'HOMME Pl. 13.

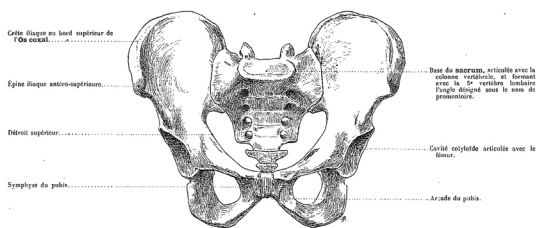


FIG. 1. — PLAN ANTERIEUR.

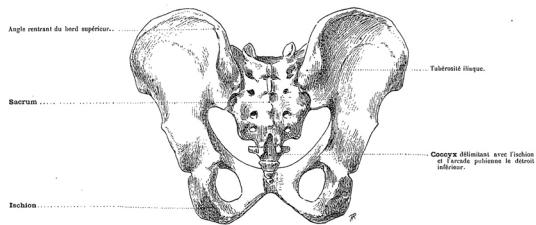


FIG. 2. — PLAN POSTERIEUR.

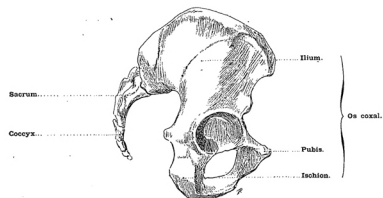
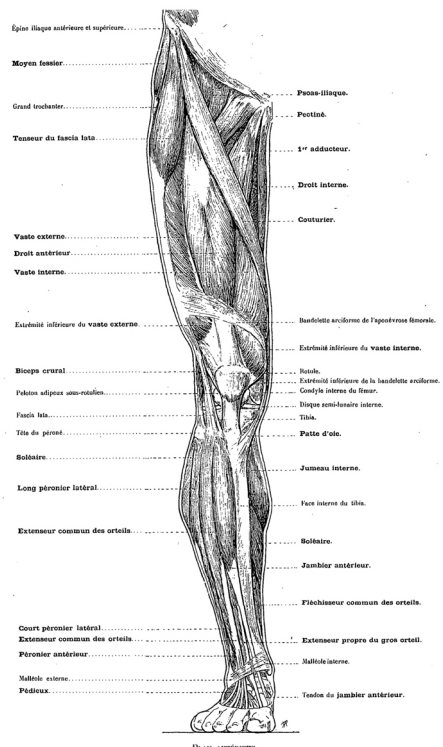


FIG. 3. — PLAN LATÉRAL.

Dr Paul Richer del.

MUSCLES DU MEMBRE INFÉRIEUR (ÉCORCHÉ) Pl. 68.



Dr Paul Richer del.

PLAN ANTERIEUR.